



### Une chauffe rapide et puissante

La plaque à induction série 500 avec Powerboost chauffe deux fois plus vite qu'une plaque radiante. Efficace, avec une réponse immédiate de la température.

## Bénéfices et Caractéristiques



### Système Hob2Hood, fini la fumée dans votre cuisine

Grâce au système Hob2Hood, plus besoin de régler votre hotte, la table s'occupe de tout. Une fois la table de cuisson active, l'éclairage de la hotte s'enclenche et les capteurs thermique adaptent la puissance d'aspiration.



### Fonction booster, idéale pour porter l'eau en ébullition très rapidement

Activez la fonction Booster pour porter votre eau à ébullition en un temps record.



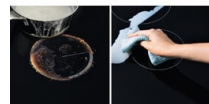
### Grâce aux minuteurs, gérez à la perfection vos cuissons

Grâce au minuteur dédié à chaque foyer, suivez facilement la cuisson de vos préparations. Il vous offre un rappel précis de votre temps de cuisson et arrête celle-ci au moment souhaité.



### Un contrôle précis grâce aux commandes individuelles sensibles.

Grâce aux commandes individuelles sensibles, réglez aisément votre table de cuisson pour une précision et une maîtrise de vos préparations



### Une surface froide pour un nettoyage rapide

Gardez votre table induction propre même en cuisinant ! Seul la zone placée sous la casserole chauffée, le pourtour reste à température ambiante, vous pouvez donc essuyer les éclaboussures à tout moment.

- Plaque de cuisson Induction Série 500
- 3 foyers
- Connection H<sup>2</sup>H: table pouvant piloter certaines hottes
- Bandeau de commandes Frontal
- Commandes individuelles par touches sensibles
- 3 boosters
- 3 minuteurs
- Foyer AVG Induction : 2300/3700W/210mm
- Foyer ARG Induction : 1400/2500W/145mm
- Foyer AVD Induction : 1800/2800/3500/3600W/180/280mm
- Fonction Pause Stop & Go
- Verrouillage des commandes
- Arrêt automatique
- Détection des casseroles
- Anti-débordement
- Anti-surchauffe
- Sécurité enfants
- Bords droits
- Installation Optifix™
- Power Management: connection possible en 16, 20 ou 32 A

**Spécifications techniques**

Nombre de zones de cuisson	3	Dimensions d'encastrement HxLxP (mm):	44x560x490
Table	Induction	Type de grille(s)	sans grille
Niveaux de puissance	14	Câble d'alimentation fourni	1,5m
Puissance électrique totale maximum (W)	7200	Volts	220-240/400V2N
Diamètre des zones de cuisson plaque électrique	Ø en cm.*	Plaque homologuée Corse :	non
Diamètre foyer avant gauche	21	Poids brut/net (kg)	11.7 / 10.92
Diamètre foyer arrière gauche	14.5	Dimensions emballées HxLxP (mm)	118x678x600
Diamètre foyer avant droit	28	Pays de fabrication	Allemagne
Consommation énergétique par zone de cuisson (CE cuisson électrique) - plaque électrique	en Wh/kg.*	PNC	949 596 803
Consommation foyer avant gauche	178.4	Code EAN	7332543605958
Consommation énergétique foyer arrière gauche	183.2	* Conformément au règlement	EU 66/2014
Consommation énergétique foyer avant droit	176.9		
Conso énerg. (électrique) plaque de cuisson Wh/kg(CE plaque cuisson)*	179.5		
Couleur	Noir		
Design	Bords droits		
Installation plan de travail	Traditionnelle		
Dimensions LxP (mm)	590x520		

